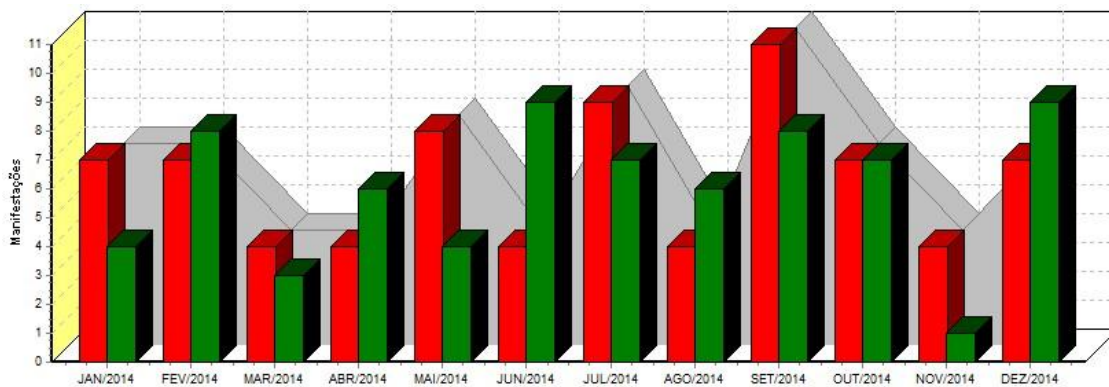


ASSUNTO ESPECÍFICO

	76	100%
<input type="checkbox"/> INSATISFAÇÃO COM RADAR EM RODOVIAS/ESTRADAS NO ES	9	11,84%
<input type="checkbox"/> INFORMAÇÃO SOBRE SELEÇÃO PÚBLICA	8	10,53%
<input type="checkbox"/> COBRANÇA INDEVIDA DE MULTA DE TRÂNSITO	5	6,58%
<input type="checkbox"/> SUGESTÃO DE OBRA PÚBLICA	4	5,26%
<input type="checkbox"/> DEMORA NO ANDAMENTO DO PROCESSO	3	3,95%
<input type="checkbox"/> FALTA DE MANUTENÇÃO EM ESTRADAS E RODOVIAS NO ES	2	2,63%
<input type="checkbox"/> INFORMAÇÃO SOBRE OBRA PÚBLICA	2	2,63%
<input type="checkbox"/> FALTA DE SINALIZAÇÃO DAS ESTRADAS E RODOVIAS NO ES	2	2,63%
<input type="checkbox"/> INSATISFAÇÃO COM ATRASO DE TRANSPORTE PÚBLICO	2	2,63%
<input type="checkbox"/> INSATISFAÇÃO COM SINALIZAÇÃO DA ES	2	2,63%
<input type="checkbox"/> INFORMAÇÃO E ORIENTAÇÃO SOBRE LEIS DE TRÂNSITO	2	2,63%
<input type="checkbox"/> OPÇÕES DE ÔNIBUS DESLOCAMENTO ENTRE MUNICÍPIOS	2	2,63%
<input type="checkbox"/> USO INDEVIDO DE VEÍCULO OFICIAL	2	2,63%
<input type="checkbox"/> MÁ QUALIDADE DE MATERIAL ASFÁLTICO EM ES	1	1,32%
<input type="checkbox"/> MÁ CONSERVAÇÃO DO PATRIMÔNIO PÚBLICO	1	1,32%
<input type="checkbox"/> INSATISFAÇÃO COM VALOR DA PASSAGEM DO TRANSPORTE	1	1,32%
<input type="checkbox"/> INFOR. GER AUTORIZAÇÃO ESPECIAL DE TRÂNSITO - AET	1	1,32%
<input type="checkbox"/> INFORMAÇÃO/COMPETÊNCIA MUNICIPAL	1	1,32%
<input type="checkbox"/> INFORMAÇÃO SOBRE VÍNCULOS / CARGOS	1	1,32%
<input type="checkbox"/> INFORMAÇÃO SOBRE REGULARIZAÇÃO DE VEÍCULOS	1	1,32%
<input type="checkbox"/> INFORMAÇÃO SOBRE PROGRAMA DE ESTÁGIO	1	1,32%
<input type="checkbox"/> INFORMAÇÃO SOBRE O PROCESSO	1	1,32%
<input type="checkbox"/> INFORMAÇÃO SOBRE ESTRADAS E RODOVIAS NO ES	1	1,32%
<input type="checkbox"/> INFORMAÇÃO PROCEDIMENTOS IMPETRAR RECURSO DE MULTA	1	1,32%
<input type="checkbox"/> FALTA DE PONTUALIDADE DO TRANSPORTE	1	1,32%
<input type="checkbox"/> AUSÊNCIA/DEMORA DE RESPOSTA PEDIDO DE INFORMAÇÃO	1	1,32%
<input type="checkbox"/> FALTA DE FISCALIZAÇÃO NO TRANSPORTE PÚBLICO	1	1,32%
<input type="checkbox"/> FALTA DE FISCALIZAÇÃO NA OBRA PÚBLICA	1	1,32%
<input type="checkbox"/> FALTA DE FISCALIZAÇÃO EM TRÂNSITO	1	1,32%
<input type="checkbox"/> FALTA DE FISCALIZAÇÃO / VISTORIA / INSPEÇÃO	1	1,32%

ASSUNTO ESPECÍFICO



TOTAL	76	100%
VITÓRIA	17	22,37%
VILA VELHA	17	22,37%
-- NÃO SE APLICA --	6	7,89%
SERRA	4	5,26%
GUARAPARI	4	5,26%
IÚNA	3	3,95%
CARIACICA	3	3,95%
ARACRUZ	3	3,95%
-- TODO O ESTADO --	2	2,63%
SANTA TERESA	2	2,63%
ITAGUAÇÚ	1	1,32%
IBIRAÇU	1	1,32%
VIANA	1	1,32%
VENDA NOVA DO IMIGRANTE	1	1,32%
VARGEM ALTA	1	1,32%
PIÚMA	1	1,32%
PINHEIROS	1	1,32%
PANCAS	1	1,32%
MUQUI	1	1,32%
LINHARES	1	1,32%
JERÔNIMO MONTEIRO	1	1,32%
FUNDÃO	1	1,32%
CONCEIÇÃO DA BARRA	1	1,32%
BARRA DE SÃO FRANCISCO	1	1,32%
ANCHIETA	1	1,32%

TIPOLOGIA

TOTAL	76	100%
RECLAMAÇÃO	42	55,26%
INFORMAÇÃO	22	28,95%
DENÚNCIA	4	5,26%
SUGESTÃO	4	5,26%
SOLICITAÇÃO	3	3,95%
SIC	1	1,32%

ASSUNTO ESPECÍFICO

MEIO DE ENTRADA

TOTAL	76	100%
INTERNET	56	73,68%
E-MAIL	11	14,47%
TELEFONE	8	10,53%
CARTA	1	1,32%

TIPO DE MANIFESTANTE

TOTAL	76	100%
PESSOA FÍSICA	56	73,68%
ABAIXO ASSINADO	10	13,16%
PESSOA JURÍDICA	5	6,58%
SERVIDOR PÚBLICO	4	5,26%
AGENTE POLÍTICO	1	1,32%

SITUAÇÃO

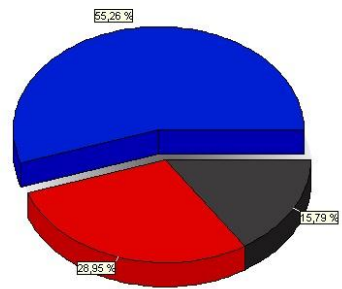
TOTAL	76	100%
ENCERRADA	76	100,00%

RESULTADO

TOTAL	76	100%
ADOTOU OUTRAS MEDIDAS (RECLAMAÇÃO)	31	40,79%
FORNECIDA (INFORMAÇÃO)	21	27,63%
IMPROCEDENTE (RECLAMAÇÃO)	4	5,26%
ENCAMINHADA PARA AVALIAÇÃO (SUGESTÃO)	4	5,26%
AINDA NÃO ADOTOU MEDIDAS (RECLAMAÇÃO)	3	3,95%
ATENDIDA (SOLICITAÇÃO)	2	2,63%
ADOTOU OUTRAS MEDIDAS (DENÚNCIA)	2	2,63%
IMPROCEDENTE (DENÚNCIA)	2	2,63%
NÃO COMPETE AO GOVERNO DO ESTADO (RECLAMAÇÃO)	2	2,63%
NÃO DISPONÍVEL (INFORMAÇÃO)	1	1,32%
NÃO ATENDIDA (SOLICITAÇÃO)	1	1,32%
MOTIVOU ADEQUAÇÃO DAS INSTALAÇÕES FÍSICAS (RECLAMAÇÃO)	1	1,32%
GEROU ADVERTÊNCIA/NOTIFICAÇÃO (RECLAMAÇÃO)	1	1,32%
FORNECIDA (SIC)	1	1,32%

ASSUNTO ESPECÍFICO

TIPOLOGIAS DAS MANIFESTAÇÕES
Unidade - SETOP/DER-ES (+ descendentes)
01/01/2014 a 31/12/2014



■ 42 RECLAMAÇÃO ■ 22 INFORMAÇÃO ■ 12 OUTROS